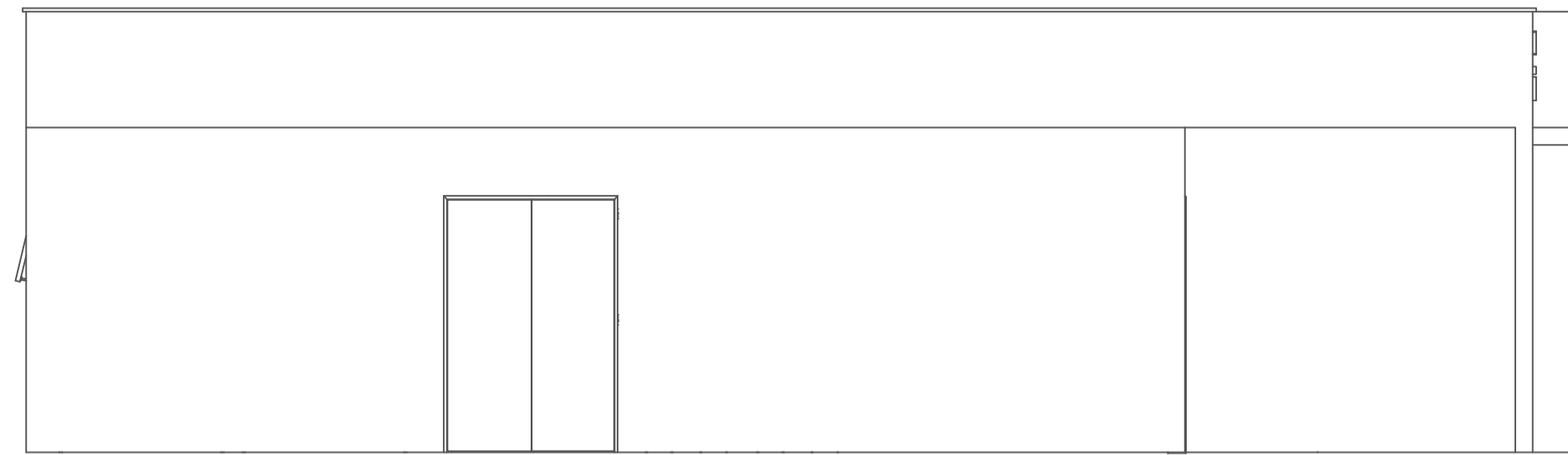
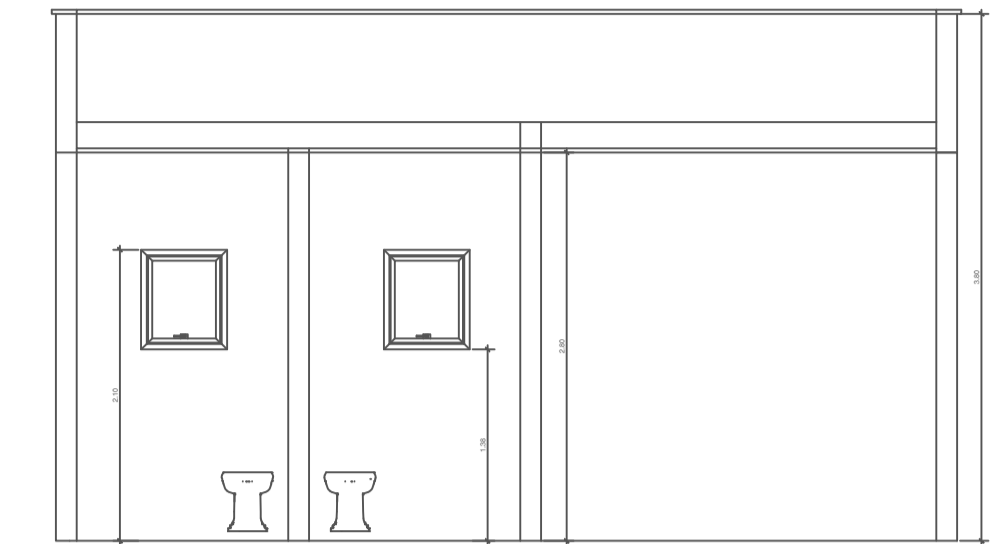


FACHADA DIREITA



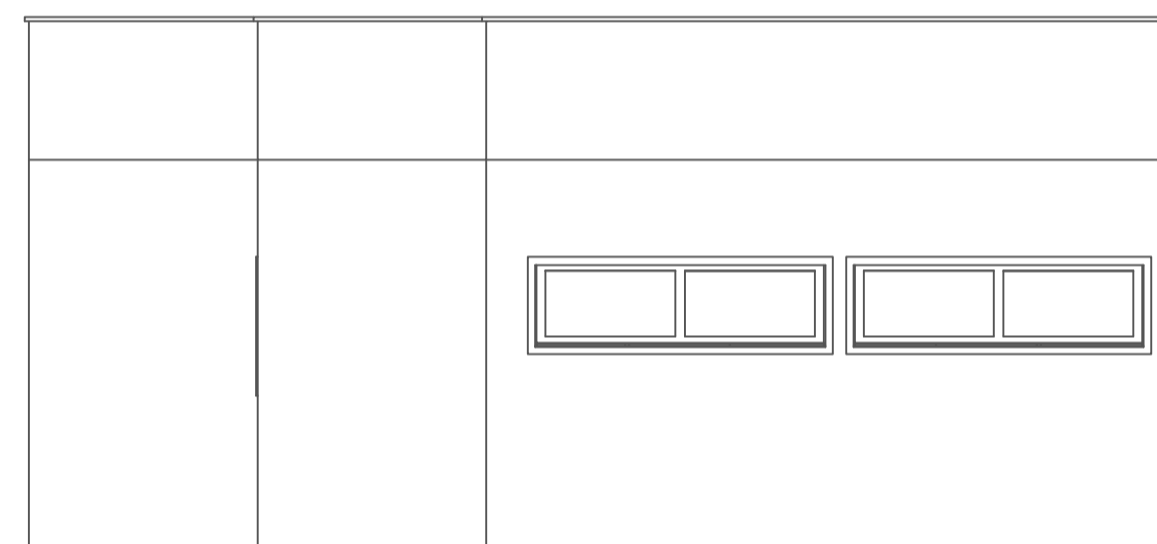
FACHADA ESQUERDA



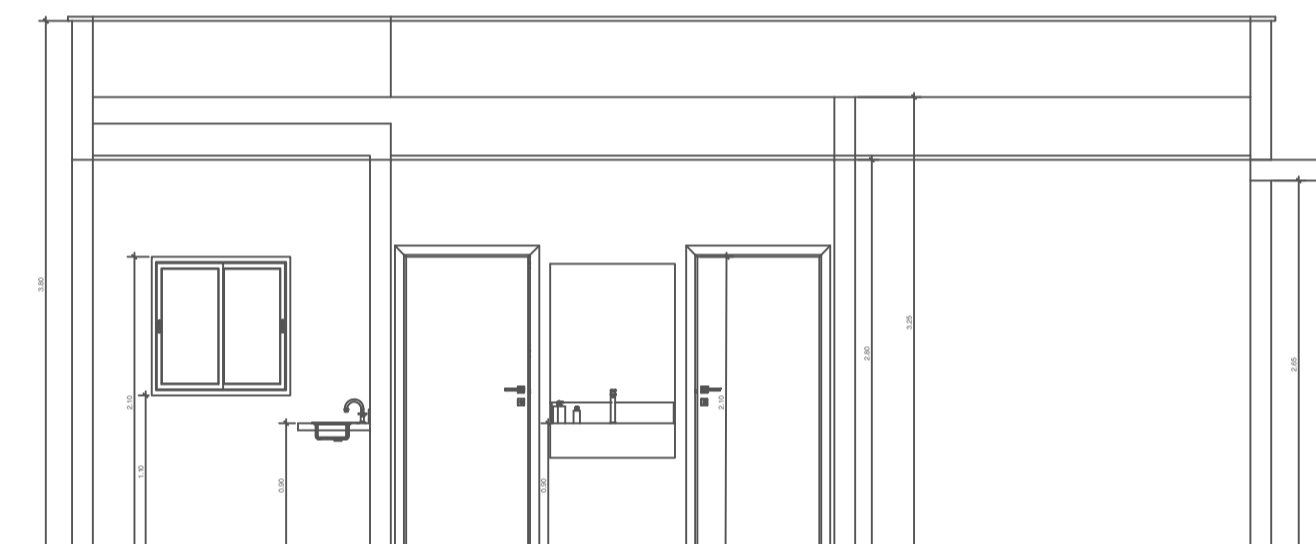
CORTES BB''



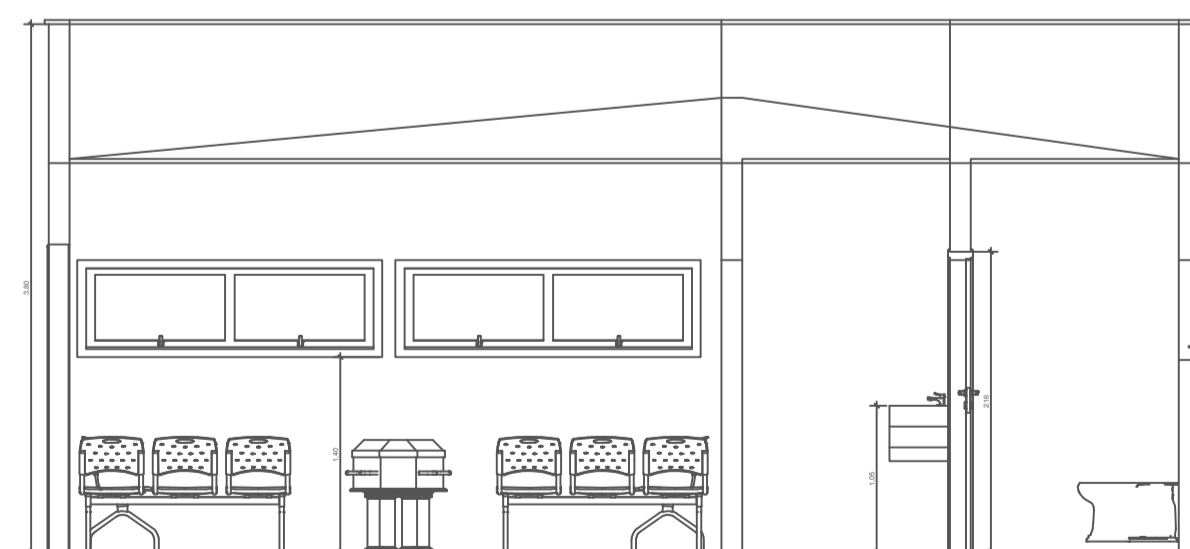
FACHADA FRONTAL



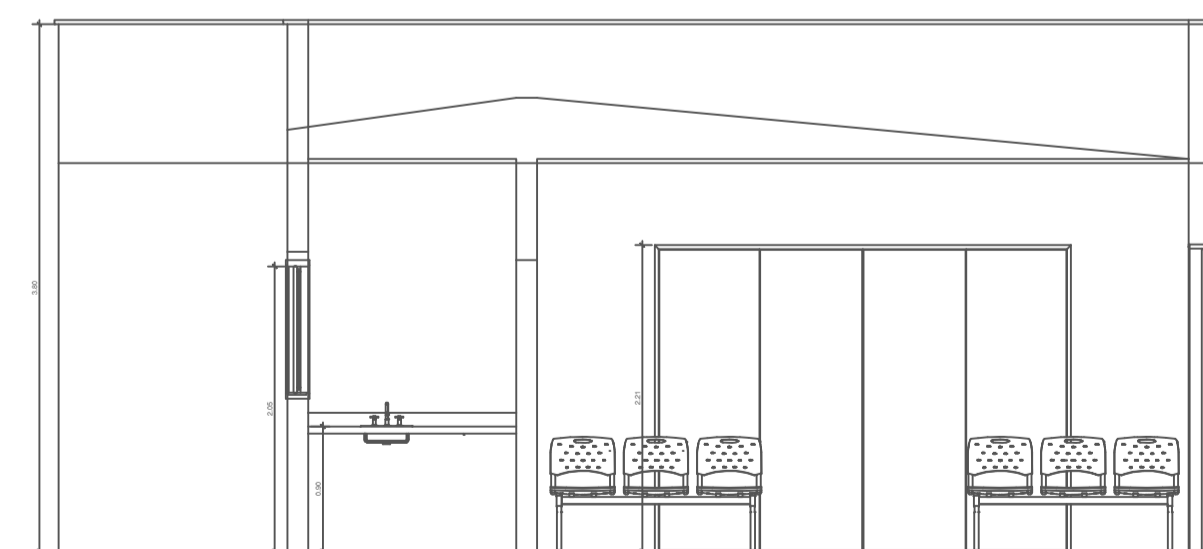
FACHADA FUNDO



CORTES AA''



CORTES CC''



CORTES DD''

DLFO		CREA	
		 PREFEITURA MUNICIPAL DE CONCEIÇÃO DO ARAGUAIA	
PROPRIETÁRIO: PREFEITURA MUNICIPAL DE CONCEIÇÃO DO ARAGUAIA - PA			
PROJETO: MURO DO CEMITÉRIO			
ENDEREÇO: RUA NIQUEL - JARDIM ARAGUAIA, CONCEIÇÃO DO ARAGUAIA - PA			
ÁREA TOTAL		PROPRIETÁRIO	
48.283,14 m <sup>2</sup>			
		RESPONSÁVEL TÉCNICO: JONILSON CESAR DO NASCIMENTO SILVA	
		ART: Nº PA20220743904 CREA/RN: 151.172.773-0	
OBSERVAÇÕES:			
FORMATO: PROJETO ARQUITETÔNICO CAPELA			
REVISÃO:		ESCALA: 1:50	
		PRANCHAS:	
		02/02	
		DATA EMISSÃO: AGOSTO DE 2021	